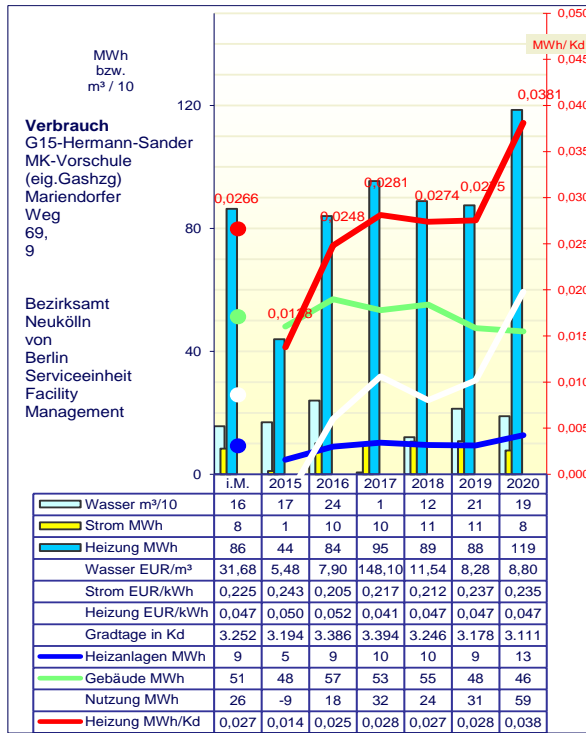
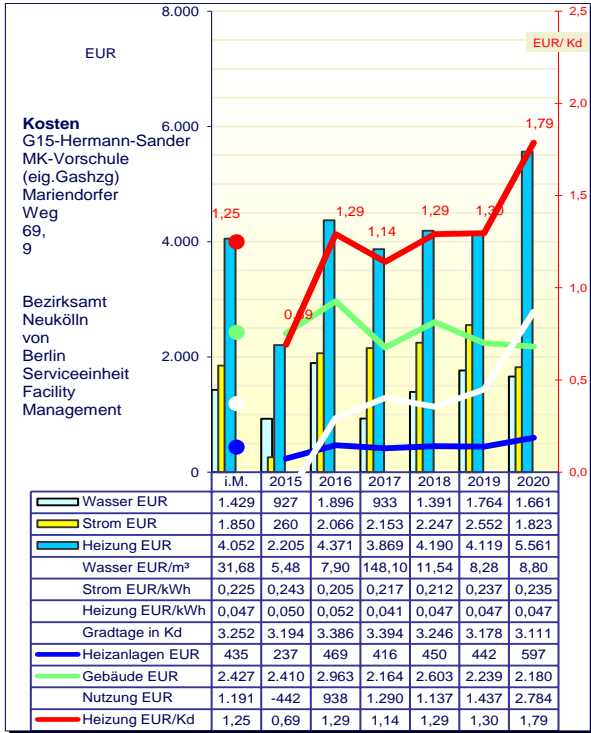




Gebäude-Energie-Daten erfassen verwalten auswerten



Abkürzungen: T=Tausend, G=Giga, M=Mega, k=Kilo, W=Watt, h=Stunde, m³=Kubikmeter, Kd=Kelvinday, i.M.=im Mittel, ZSH=Zählersammelheizung, MS=Mittelspannung, DF=Dachfläche, VP=Versiegelte Fläche... Es ist 1 MWh = 1.000 kWh

Ingenieurtechnische Energieprüfung der Gebäude: Die Umwelt und die Ressourcen werden nur physikalisch geschont! Beachten Sie hierfür die Grafik 'Verbrauch'.
Eine Einsparung berechnet sich aus den obigen Tabellen als Rückwärtsdifferenz zum Vorjahr. Bei Heizung ist die rote Kurve besonders gut geeignet, da klimaabhängig.
Hinweis zu den Kosten und dem Verbrauch: Die Kosten und der Verbrauch sind nur bedingt vergleichbar, da in den Kosten sich die Tarife gestaltend auswirken (EUR/ Verbrauch).
Bei Heizung ist EUR / Kd = Kosten pro Gradtag mit Kd: 1 Kelvinday = 1 Gradtag (siehe rote Kurve). Bei Wasser sind Kosten = Ab-, Frisch-, Regenwasser und Verbrauch in m³ = Frischwasser.
Hinweis zu den Heizwärmedetails: Die Heizwärme wird per Bilanzgleichung $Q_N = \eta \cdot E_p - Q_k$ berechnet, also Q_N ist die Gebäudenutzung incl. Regelung etc. und die ist gleich dem Anlagenwirkungsgrad mal Verbrauch minus dem klimaabhängigen Gebäudeverlust (G20-Gradtage: hochzeitlich auf 20°C mit 10h Nachtabsenkung).
Wird klimagemäß geheizt, so sollte die Nutzung ungefähr konstant sein, d.h. der Verbrauch 'Heizung' und der Verlust 'Gebäude' ist nur vom Klima abhängig, andernfalls...
Weiteres finden Sie auf der WebSite www.gedeva-in-neukoelln.de sowie eine Hilfe zu den Diagrammen unter www.gedeva.de/texte/ihilfe.pdf

Energieausweis

Name G15-Hermann-Sander MK-Vorschule (eig.Gashzg)
Straße Mariendorfer Weg 69, 9

Ort 12051-T062

Filter S-

Gebäudedaten: 2020 (G19: EnEV-Typ-4)	
Bedarfsquote qH	0,93
qH = Q'h / Q'p,max	20,98 / 22,66 kWh/m³
Hüllfläche A / Ve	1.503 m² / 2.838 m³
NRI / BRI DIN277	2.072 / 2.838 m³
NGF/ BGF DIN277	691 / 770 m²
NGF =	72%HF+7%NF+20%VF+1%F
Leistung soll/ist	L(34K)=44 /44 kW

Heizwärmedetails: Gt(HGW): 3.111Kd 230d	
Anlagenverlust	10,7 %
Anlagenquote qA	0,20 [+11%]
Gebäudequote qK	0,72 [+39%]
Nutzerquote qN	0,92 [+50%]
Gesamtquote qG	1,84
spez. Kosten	8,05 EUR/NGF...1,96 EUR/Ve
spez. Verbrauch	172 kWh/NGF...42 kWh/Ve

Nutzeranzahl
Verbrauchsart

Zählstationen
A6-7EL82536944183 [366] Gas
A6-7EL82536944183-KR [366] Gas
B5-153400249_QN10 [366] Abwasser
B5-153400249_QN10 [366] Frischwasser
A4-7613957 [366] NS
A4-7613957-GR [366] NS
B6-7577346-GR [366] NS
B6-7577346-HT [366] NS
B6-7577346-NT [366] NS
C1-31327664-GR [366] NS
C1-31327664-HT [366] NS



Bewertungen 2020...2015 für Nr.556:
eig.Gasheizung,Strom,Wasser
1299_ZSS-Stromanteil=5,5%_V
1

Energieklasse: B 2007

Verbrauch pro NettoGrundfläche

Heizung	172 kWh/(m²a)
Strom	11 kWh/(m²a)